

# クラウド・AI利用 放送データ共有システム 「Cloud RecShare」

放送の同録データを局内共有する「RecShare」が、クラウドの利用で進化しました。

## 優れた運用性

- わずか15分の簡単設置(専用の地デジキャプチャユニット利用)
- 99.99999999%のデータ保持性能(Amazon社AWS S3利用時)
- キャプチャユニット以外のハードウェアメンテナンスが不要
- 導入後に同録期間を延長可能

## 時系列メタデータでシーン検索

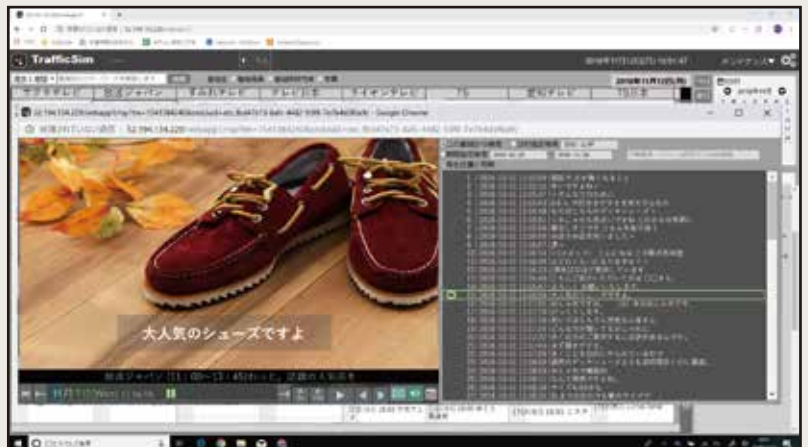
- 字幕で検索
- ランドマーク画像認識で検索
- 顔画像認識で検索(サンプル展示)



▲字幕で検索画面



▲顔画像認識 検索画面



▲プレイヤ画面

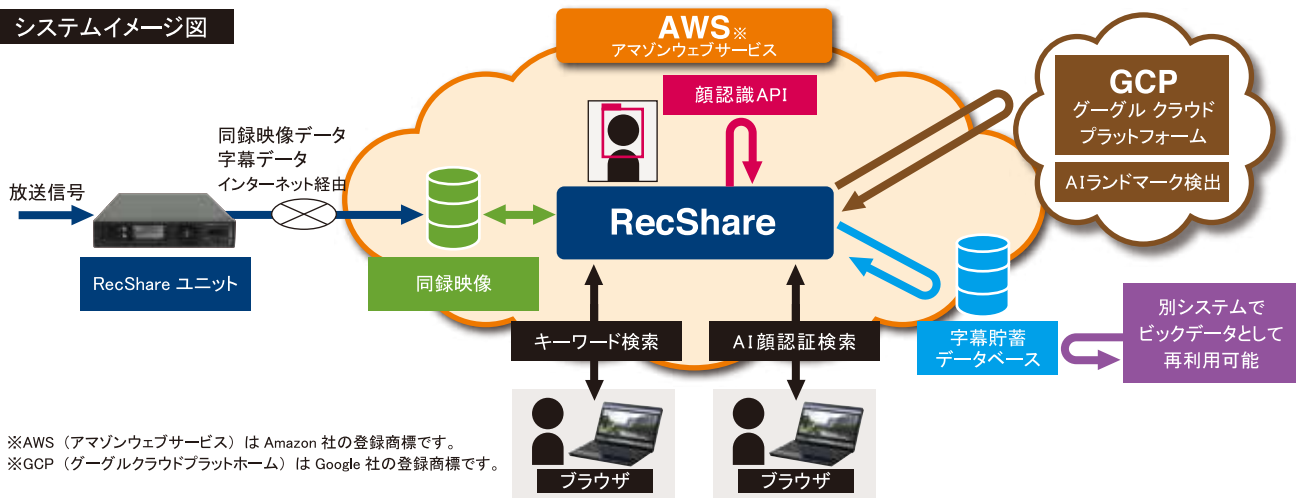
ARIB字幕が  
Webブラウザで視聴可能

## 字幕データなど再利用

- クラウド上のデータベースに時系列メタデータを保存できます。

他システムから  
再利用可能です。  
ビッグデータとして  
解析などに  
お使いください。

## システムイメージ図



※AWS (アマゾンウェブサービス) は Amazon 社の登録商標です。  
※GCP (グーグルクラウドプラットフォーム) は Google 社の登録商標です。

株式会社トラフィック・シムは名古屋を拠点にデジタル放送、IPTV関連システムの製造から販売までを行っている会社です。

**Traffic Sim Co.,Ltd.**  
<http://www.trafficsim.co.jp/>

株式会社トラフィック・シム  
tsadv@trafficsim.co.jp

〒453-0801 名古屋市中村区太閤一丁目19番56号 TEL 052-526-5162 / FAX 052-253-8294

●掲載された内容、画面例は製品の改良のため予告なく変更することがあります。



製品デモ / テスト機  
貸出行っております

実際の商品をお試し頂けます  
お気軽にお問合せください。