

株式会社放送映画製作所様



「もじば導入のきっかけは？」

弊社の関連会社である MBS (毎日放送) 様により、災害時などの緊急特番の編成時、迅速に生字幕付与ができる機材として選定され、弊社が運用を任せられました。

「もじばを実際に触り始めて、どのくらいで本番の字幕ができるようになりましたか？」

普段から生字幕に慣れているので、3分のニュースに対して実際に練習したのは1回につき4時間程度のトレーニングを2回程度、それで運用に望むことができました。生字幕未経験者メンバーですと、1カ月のトレーニング期間+本番想定トレーニング2、3回程度と聞いております。

「もじばを使ってみて良かった点は？」

単刀直入に、特別なスキルがいらぬことです。

「もじば導入を考えている方へメッセージをお願いします。」

ローカルニュース・緊急時の放送などを対象に、リアルタイム字幕(生字幕)付与をお考えで、かつ自社で運用を簡単に実現しようとする場合など、この「もじば」はとても良い選択肢だと思います。操作は簡単で特別な技術も必要なく、きっと使い易いと思いますので、ぜひ一度ご覧になって頂いたり、実際に触ってみてもらえるといいかなと思います。



株式会社放送映画製作所様
ユーザーボイス動画



製品紹介動画

株式会社放送映画製作所様 ご協力ありがとうございました。

その他関連システム

字幕の監視・解析システムや、字幕データの長期保存が可能な同録システム、字幕検索機能を搭載したアーカイブシステムなど多様なシステムのご提案が可能です。ぜひお気軽にお問い合わせください。



放送信号収録 / アーカイブ



TS アナライザ / 字幕解析画面



Traffic Sim Co.,Ltd.

株式会社トラフィック・シム

〒453-0801 名古屋市中村区太閤一丁目19番56号
TEL 052-526-5162 / https://www.trafficsim.co.jp



製品デモ / テスト機貸出 行っております
実際の商品をお試し頂けます
お気軽にお問い合わせください

●掲載された内容、画面例は製品の改良のため予告なく変更することがあります

AIリアルタイム字幕生成システム

もじば

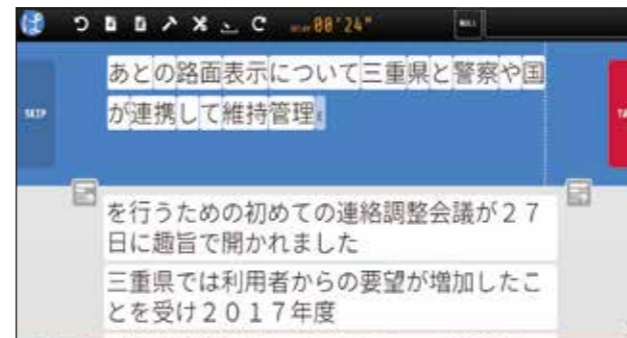
AI音声認識で「誰でも」「正確に」、「ひとりでする」字幕制作を実現。



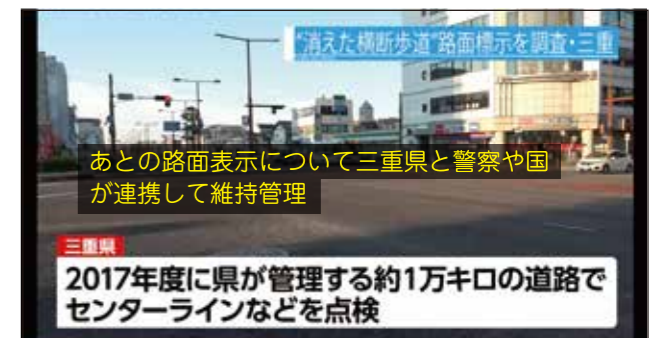
特長

■AI音声認識エンジンを使用

「もじば」は、入力された音声をAI音声認識エンジンが解析し、リアルタイムで自動的に字幕を生成します。オンプレミス・クラウドそれぞれに対応した音声認識エンジンを使用し、オペレータの負担を軽減します。

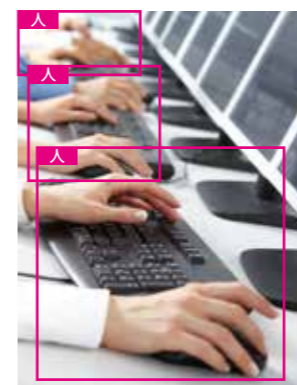


入力画面



実際の送出画面

■字幕生成に関する省力化とコスト削減



従来方式では特別なスキルを持つ担当者が対応する必要がありましたが、「もじば」を活用することで、担当者はディスプレイに表示された字幕の正誤を確認し、微調整を行うだけで字幕を生成することが可能です。



AIと人のコラボレーションにより、素早く正確な字幕を生成できます。

リレー方式イメージ

「もじば」は、テレビ生放送番組のリアルタイム字幕付与の課題(人材の確保と育成コスト)を解決するシステムです。

操作説明

■簡単&シンプルな操作

速度が求められるリアルタイムでの字幕生成をサポートするため、タッチパネルによるUIを搭載しています。ディスプレイ上の文字をタッチするという直観的な操作で、自動生成された字幕の修正と送出を行うことができます。

TAKEエリア 音声認識された文章が自動で表示されます。修正等があればこのエリアで行い、なければ TAKE ボタンを押せば送出が可能です。

SKIPボタン このボタンで不要な部分はスキップ可能です

TAKEボタン このボタンをダブルタップで TAKEされます

ストックエリア 音声認識中の文章が表示されます。認識が終わると自動で TAKE エリアに移動します。

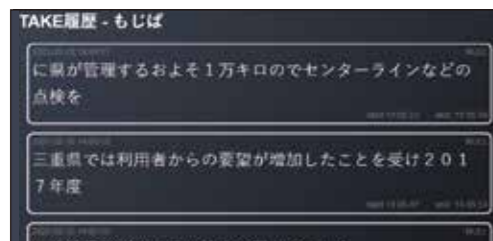
文字の置き換えは “**タップ**”

文字の削除は上に “**フリック**”

改行は下に “**フリック**”

単語をつなげるには “**スワイプ**”

「もじば」はタッチパネルにて指一本で操作が可能です。**タップ、フリック、スワイプ**といった直感的な操作により「ひとりで字幕制作」を実現します。



TAKE履歴確認

TAKE後の字幕を表示します。別ウィンドウで開くことが可能です。



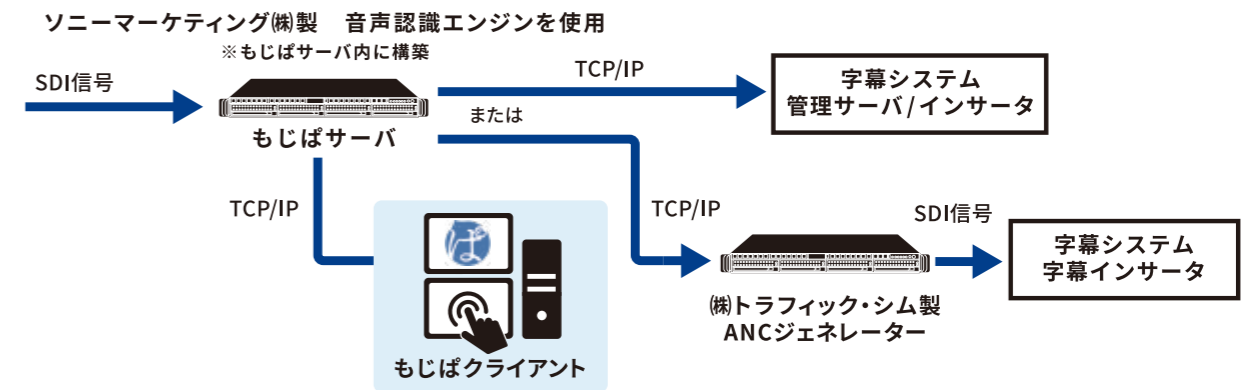
プレイバック機能

万が一音声を聞き逃した場合でもダブルタップで映像音声の再確認ができます。

システムイメージ図

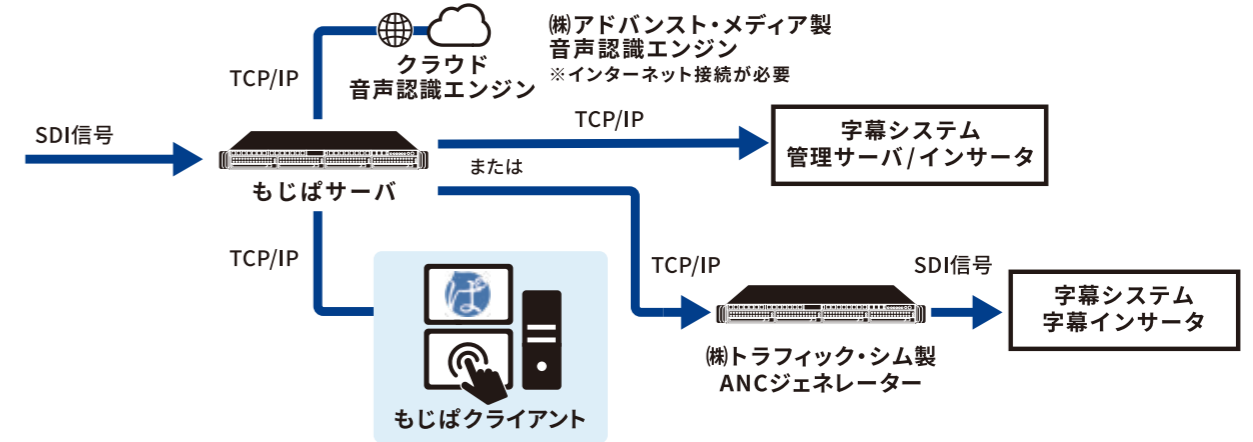
オンプレ型音声認識エンジンを使用する場合

もじばサーバ内のオンプレ音声認識エンジンを使用します。インターネット環境無しでのご利用が可能です。



クラウド音声認識エンジンを使用する場合

インターネットに接続しクラウド音声認識エンジンを使用します。



- 一つのサーバでオンプレ/クラウド型の両方の音声認識エンジンを切り替えて使用することも可能です。
- テキストファイル及びARIB字幕形式での出力(イーサネット/SDI信号重畳)に対応しています。
※後段のシステム部分については、放送局様毎で異なる想定をしております。ご不明な点等ございましたら、お気軽にお問い合わせください。
- 機器冗長構成もございます。

その他機能

ディレイ表示

実際の放送と字幕生成の遅延時間の表示を行います。



定型文挿入

予め登録しておいた文言を挿入できます。



ユーザ辞書登録

もじばに予測候補を表示するユーザ辞書、音声認識エンジンの辞書、入力の際パソコン側のIME辞書を使用することが可能です。



オート TAKE 機能

送出間隔を設定し、自動で TAKE 可能です。



その他利き腕指定や文字折り返し指定、話者挿入指定など多彩な機能を有しています。