

Energy Gazer[®]

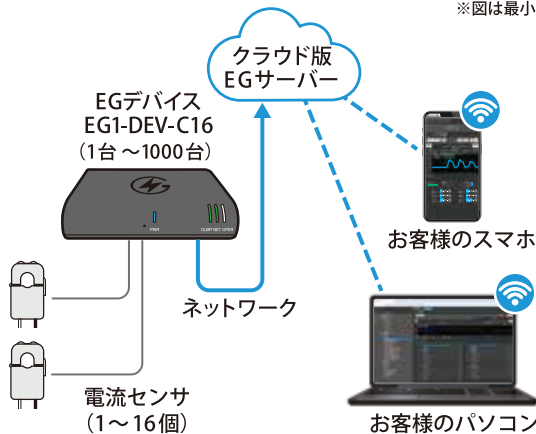
エナジーゲイザー

IoT 電流測定装置を使用した電流モニタリングシステム
クラウド・オンプレ両対応のシステムです。

Energy Gazer は、IoT 電流測定機器を用いた、電流モニタリングシステムです。
電流センサーで電流を測定するIoT機器「EGデバイス」は、LAN または WiFi で接続可能であれば、どこにでも設置可能です。EGデバイスから送られた測定値を収集&記録する「EGサーバー」には、クラウド版とオンプレミス版があります。

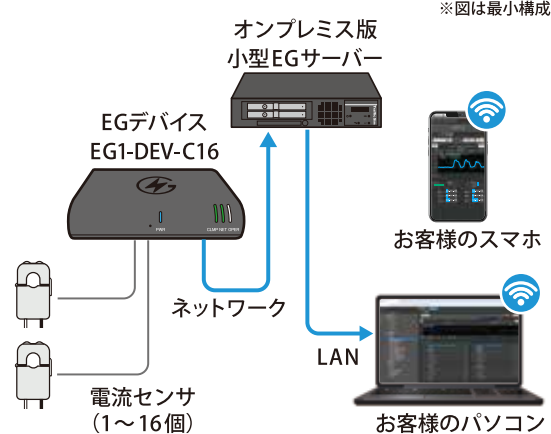
クラウド版 EnergyGazer

※図は最小構成です



オンプレミス版 EnergyGazer

※図は最小構成です

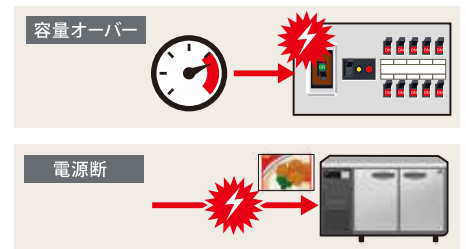


電力設備のモニタリング

リアルタイムの電流量変化が把握可能

まれに発生する短時間の電流値上昇

設備の容量越えや想定外の電源断が把握可能



デバイスについて

1台のEGデバイスには、1個から16個までの任意の個数の電流センサーが取り付け可能です。
ネットワーク障害時にも1週間の測定継続が可能なバッファメモリ搭載で、安定した測定を実現します。

前面



背面

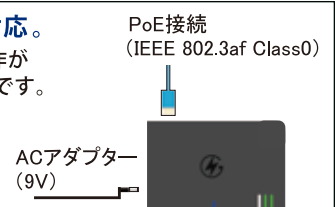


ネットワークへの接続は、有線LANとWiFiの両対応。

- 有線LANとDHCPでご利用いただく場合、EGデバイスの設定無しに測定開始が可能です。
- WiFiの接続設定や、LANの固定IPアドレス設定が必要な場合は、専用のスマホアプリが利用可能です。
- iPhone版はApp Storeから、Android版はGoogle Playからダウンロード可能です。

ACアダプタとPoEの二電源対応。

- 同時接続で一方の電源断でも動作が継続可能な冗長電源運用が可能です。
- どちらか一方の接続が切れても、測定は継続されます。



専用電流センサ

小電流から大電流まで複数の電流センサをラインナップしています。



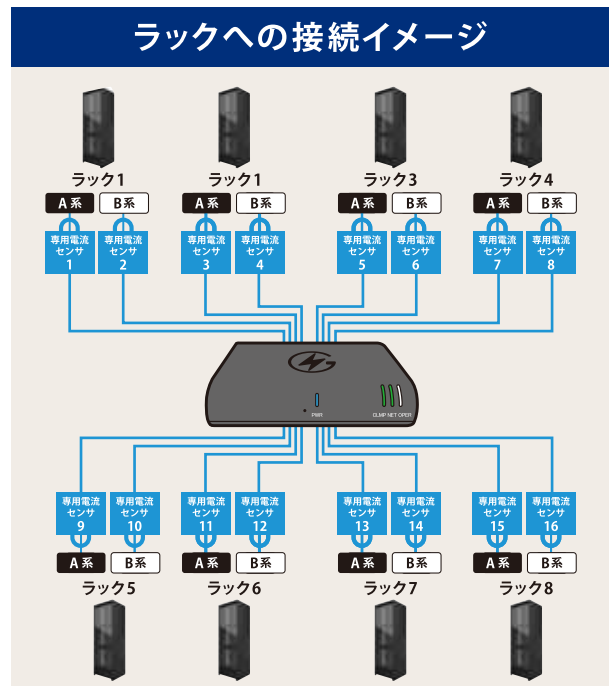
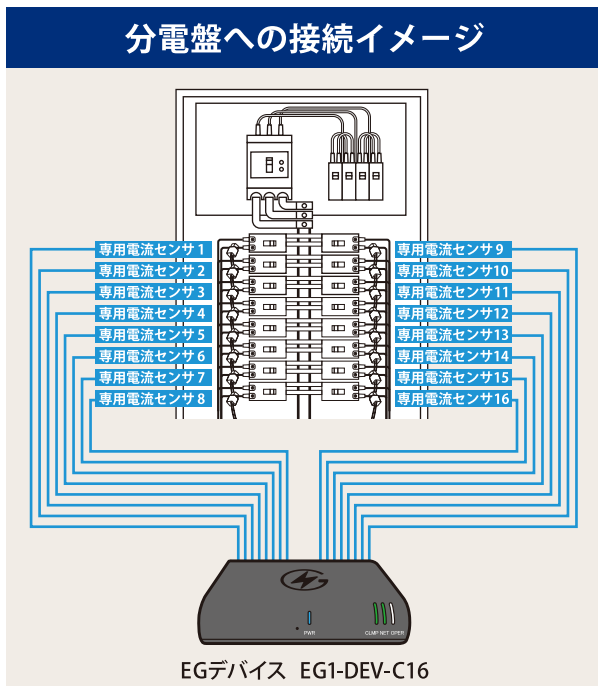
導入イメージ

クランプ式の電流センサーの取り付けは、電源ブレーカーなどにつながる電線を被覆の外側から挟み、専用の電流センサー用ケーブルで、EG デバイスに接続するだけです。

特別な工具は不要で、電源系統の配線を変更することなく、取り付けが可能です。



設置イメージ (分電盤 / サーバールック)



●掲載された内容、画面例は製品の改良のため予告なく変更することがあります



Traffic Sim Co.,Ltd. 株式会社トラフィック・シム

〒453-0801 名古屋市中村区太閤一丁目19番56号
TEL 052-526-5162 / <https://www.trafficsim.co.jp>



製品デモ / テスト機貸出っております
実際の商品をお試し頂けます
お気軽にお問合せください